

UBICACIÓN PLANTA BAJA

REFERENCIAS



UBICACIÓN CHALET SALUD MENTAL

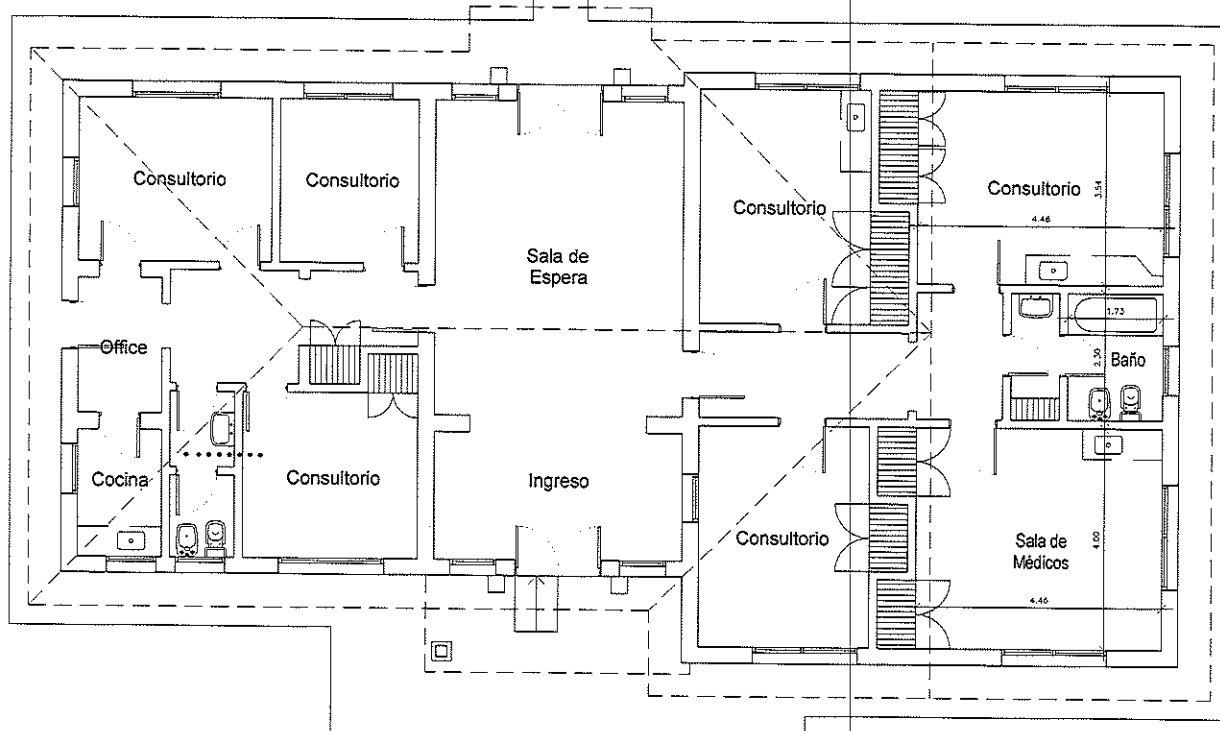
NOTA: TODAS LAS MEDIDAS SE VERIFICARÁN EN OBRA.

| | | | |
|--|---|----------------------|--|
| DIRECCION GENERAL DE RECURSOS FISICOS Y CONSTRUCCIONES HOSPITALARIAS | | | MINISTERIO DE SALUD PROVINCIA DE SANTA FE |
| RIOJA 801 1° PISO - ROSARIO / TEL - FAX: 0341-4721109 - SANTA FE | | | |
| EDIFICIO: | HOSPITAL ESCUELA EVA PERÓN | ESCALA: 1:2500 | HEEP A - 01 |
| UBICACIÓN: | Av. San Martín 1845 - Gdno. Balgorria | | |
| PLANO DE: | REPARACIÓN DE CUBIERTA CHALET DE SALUD MENTAL - UBICACIÓN | FECHA: Julio de 2021 | |

BIGG. ALEJANDRO RATENI
CONSEJO DE ADMINISTRACIÓN
Hospital Escuela "Eva Perón"

JULIO CÉSAR GONZALEZ
CONSEJO DE ADMINISTRACIÓN
Hospital Escuela "Eva Perón"

C.P. PAOLA BRUNACCI
REPRESENTANTE DELESTADO
Hospital Escuela "Eva Perón"



PLANTA GENERAL CHALET DE SALUD MENTAL
 ESC. 1:125

NOTA: TODAS LAS MEDIDAS SE VERIFICARÁN EN OBRA.

DIRECCION GENERAL DE RECURSOS FISICOS Y CONSTRUCCIONES HOSPITALARIAS

RIOJA 801 1° PISO - ROSARIO / TEL - FAX: 0341-4721109 - SANTA FE

MINISTERIO DE SALUD
 PROVINCIA DE SANTA FE

EDIFICIO:
 UBICACIÓN:
 PLANO DE:

HOSPITAL ESCUELA EVA PERÓN
 Av. San Martín 1645 - Gdaro, Balneario
 REPARACIÓN DE CUBIERTA CHALET DE SALUD MENTAL - PLANTA

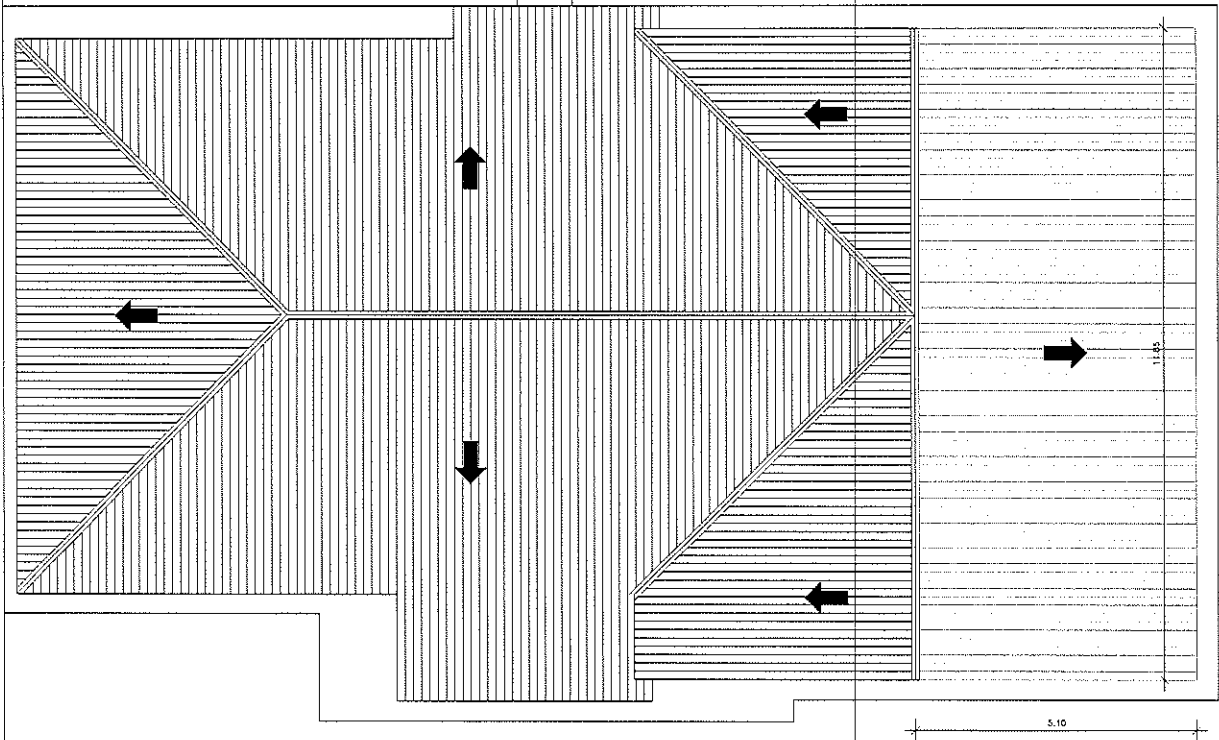
ESCALA: 1:125

FECHA: Julio de 2021

HEEP A - 02

Bioq. ALEJANDRO RATENI
 CONSEJO DE ADMINISTRACIÓN
 Hospital Escuela "Eva Perón"

JULIO CÉSAR GONZALEZ
 CONSEJO DE ADMINISTRACIÓN
 Hospital Escuela "Eva Perón"



PLANTA DE TECHOS CHALET DE SALUD MENTAL
ESC. 1:125

REFERENCIAS

FALDÓN A INTERVENIR

NOTA: TODAS LAS MEDIDAS SE VERIFICARÁN EN OBRA.

DIRECCION GENERAL DE RECURSOS FISICOS Y CONSTRUCCIONES HOSPITALARIAS
RIOJA 601 1° PISO - ROSARIO / TEL - FAX: 0341-4721109 - SANTA FE

MINISTERIO DE SALUD
PROVINCIA DE SANTA FE

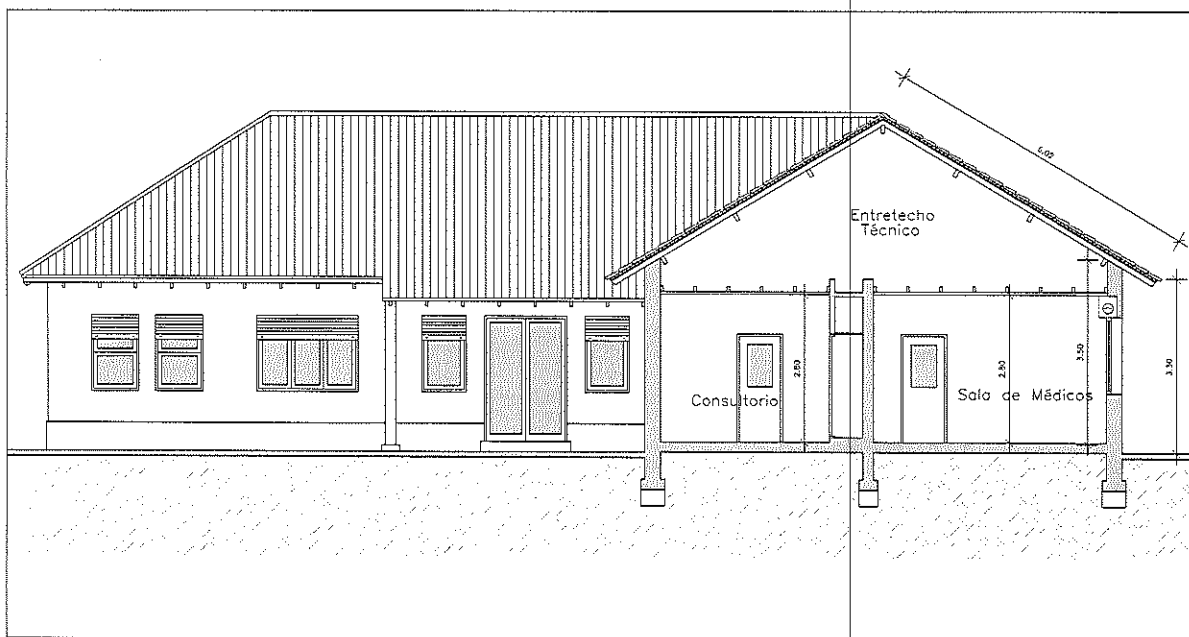
EDIFICIO: HOSPITAL ESCUELA EVA PERÓN
UBICACIÓN: Av. San Martín 1645 - Gdco, Balneario
PLANO DE: REPARACIÓN DE CUBIERTA CHALET DE SALUD MENTAL - PLANTA DE TECHOS

ESCALA: 1:125
FECHA: Julio de 2021

HEEP A - 03

Bioq. ALEJANDRO RATENI
CONSEJO DE ADMINISTRACIÓN
Hospital Escuela "Eva Perón"

JULIO CÉSAR GONZALEZ, PAULA BRUNACCI
CONSEJO DE ADMINISTRACIÓN REPRESENTANTE DEL ESTADO
Hospital Escuela "Eva Perón"



CORTE LONGITUDINAL CHALET DE SALUD MENTAL
ESC. 1:100

NOTA: TODAS LAS MEDIDAS SE VERIFICARÁN EN OBRA.

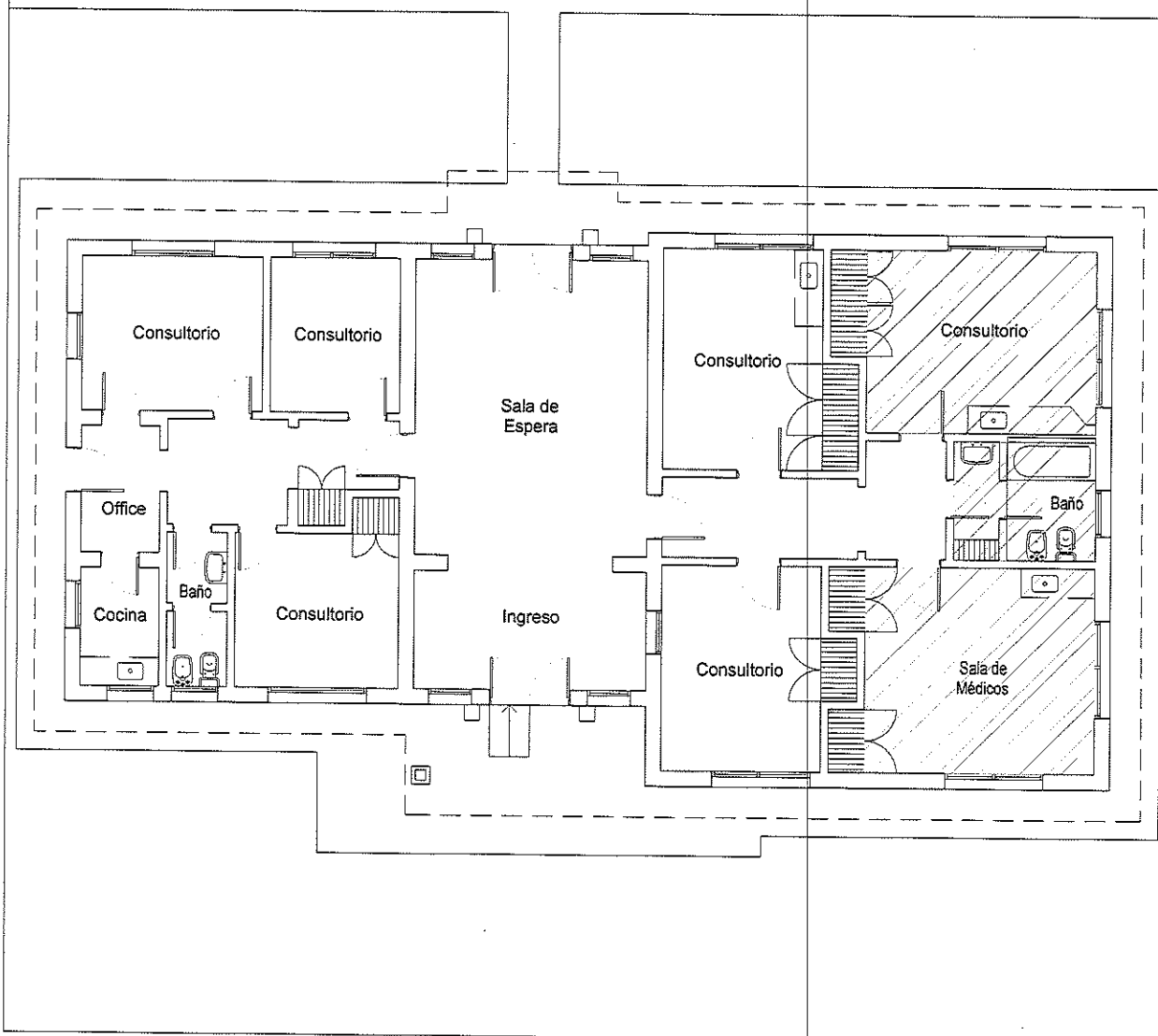
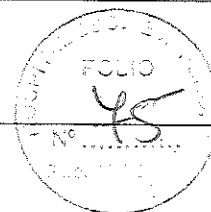
| DIRECCION GENERAL DE RECURSOS FISICOS Y CONSTRUCCIONES HOSPITALARIAS | | | MINISTERIO DE SALUD PROVINCIA DE SANTA FE |
|--|---|---------|--|
| BOJIA 861 1° PISO - ROSARIO / TEL - FAX: 0341-421169 - SANTA FE | | | |
| EDIFICIO: | HOSPITAL ESCUELA EVA PERÓN | ESCALA: | 1:100 |
| UBICACIÓN: | Av. San Martín 1645 - Góro. Bagaria | FECHA: | Julio de 2021 |
| PLANO DE: | REPARACIÓN DE CUBIERTA CHALET DE SALUD MENTAL - CORTE | | |

HEEP A - 04

BIOG. ALEJANDRO RATENI
CONSEJO DE ADMINISTRACIÓN
Hospital Escuela "Eva Perón"

JULIO CÉSAR GONZALEZ
CONSEJO DE ADMINISTRACIÓN
Hospital Escuela "Eva Perón"

C.P. PAGLA BRUNACCI
REPRESENTANTE DEL ESTADO
Hospital Escuela "Eva Perón"



LOCALES A INTERVENIR - CHALET DE SALUD MENTAL
ESC. 1:125

NOTA: TODAS LAS MEDIDAS SE VERIFICARÁN EN OBRA.

| DIRECCION GENERAL DE RECURSOS FISICOS Y CONSTRUCCIONES HOSPITALARIAS | | | MINISTERIO DE SALUD |
|--|---|----------------------|-----------------------|
| RIOJA 601 1º PISO - ROSARIO / TEL - FAX: 0341-4721109 - SANTA FE | | | PROVINCIA DE SANTA FE |
| EDIFICIO: | HOSPITAL ESCUELA EVA PERÓN | ESCALA: 1:125 | HEEP A - 05 |
| UBICACIÓN: | Av. San Martín 1645 - Góndaro, Belgaria | FECHA: Julio de 2021 | |
| PLANO DE: | REPARACIÓN DE CUBIERTA CHALET DE SALUD MENTAL - SECTORIZACIÓN | | |

Bioq. ALEJANDRO RATENI
CONSEJO DE ADMINISTRACIÓN
Hospital Escuela "Eva Perón"

JULIO CÉSAR GONZÁLEZ
CONSEJO DE ADMINISTRACIÓN
Hospital Escuela "Eva Perón"

C.P. PAOLA BRUNACCI
REPRESENTANTE DELESTADO
Hospital Escuela "Eva Perón"

C.F. PAOLA BRUNACCI
REPRESENTANTE DEL ESTADO
Hospital Escuela "Evo Perón"

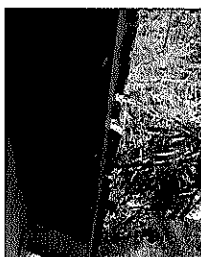
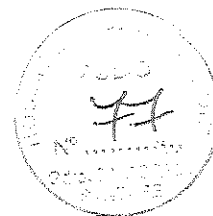


IMAGEN 5



IMAGEN 6

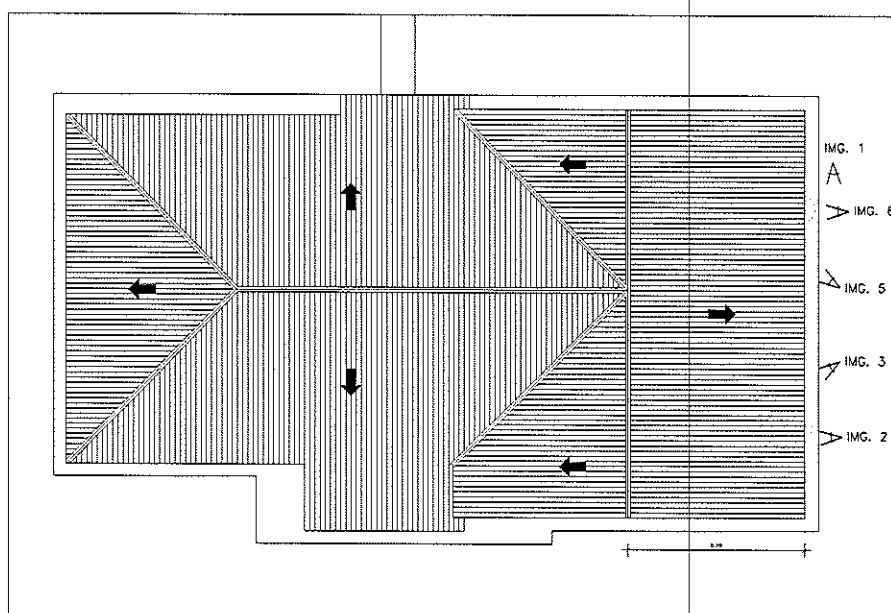


IMAGEN 1

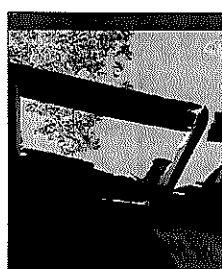


IMAGEN 2

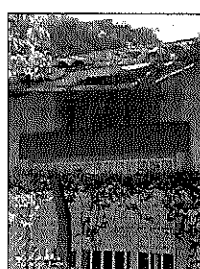



IMAGEN 3




IMAGEN 4

NOTA: TODAS LAS MEDIDAS SE VERIFICARÁN EN OBRA.

| DIRECCION GENERAL DE RECURSOS FISICOS Y CONSTRUCCIONES HOSPITALARIAS | | | MINISTERIO DE SALUD |
|--|---|----------------------|-----------------------|
| FOLIO 801 1º PISO - ROSARIO / TEL. FAX: 0341-4721109 - SANTA FE | | | PROVINCIA DE SANTA FE |
| EDIFICIO: | HOSPITAL ESCUELA EVA PERÓN | ESCALA: 1:125 | HEEP I - 01 |
| UBICACIÓN: | Av. San Martín 1645 - Gólera, Balneario | FECHA: Julio de 2021 | |
| PLANO DE: | REPARACIÓN DE CUBIERTA CHALET DE SALUD MENTAL - IMÁGENES EXTERIORES | | |


BIOG. ALEJANDRO RATENI
 CONSEJO DE ADMINISTRACIÓN
 Hospital Escuela "Eva Perón"


JULIO CÉSAR GONZALEZ
 CONSEJO DE ADMINISTRACIÓN
 Hospital Escuela "Eva Perón"

FOJO
78
Nº

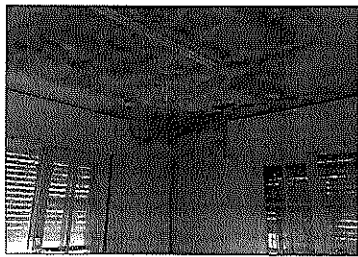


IMAGEN 1

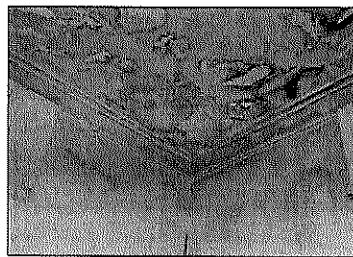


IMAGEN 2

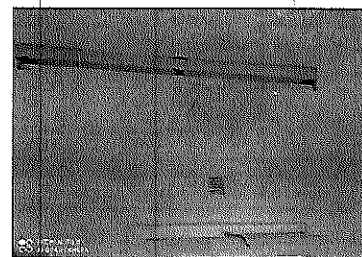


IMAGEN 3

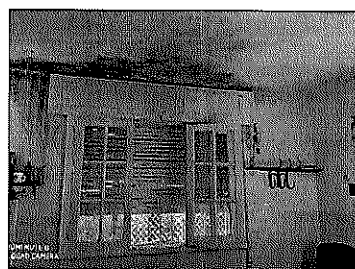
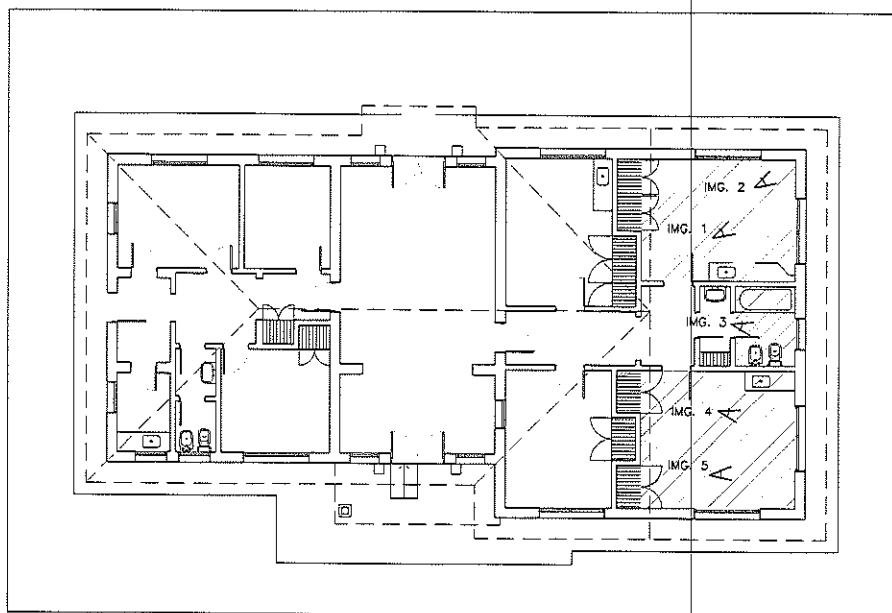


IMAGEN 4

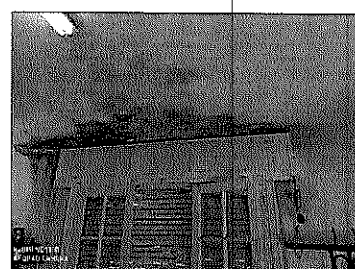


IMAGEN 5

NOTA: TODAS LAS MEDIDAS SE VERIFICARÁN EN OBRA.

| DIRECCION GENERAL DE RECURSOS FISICOS Y CONSTRUCCIONES HOSPITALARIAS | | | MINISTERIO DE SALUD |
|--|---|----------------------|-----------------------|
| RIOJA 801 1º PISO - ROSARIO / TEL - FAX: 0341-4721109 - SANTA FE | | | PROVINCIA DE SANTA FE |
| EDIFICIO: | HOSPITAL ESCUELA EVA PERÓN | ESCALA: 1:125 | HEEP I - 02 |
| UBICACIÓN: | Av. San Martín 1645 - Góro, Baigorria | FECHA: Julio de 2021 | |
| PLANO DE: | REPARACIÓN DE CUBIERTA CHALET DE SALUD MENTAL - IMÁGENES INTERIORES | | |

BIOQ. ALEJANDRO RATENI
CONSEJO DE ADMINISTRACIÓN
Hospital Escuela "Eva Perón"

JULIO CÉSAR GONZÁLEZ
CONSEJO DE ADMINISTRACIÓN
Hospital Escuela "Eva Perón"

C.P. PAOLO BRUNACCI
REPRESENTANTE DEL ESTADO
Hospital Escuela "Eva Perón"